

## 「高圧条数」における数量の入力例

取付数量：弊社の受付担当が申込に添付された資料を基に、数量を確定します。

申込者と弊社の認識合わせに、活用いたしますので数量入力にご協力ください。(防護を希望しない項目は未入力でも差支えございません。)

※「高圧」・「低圧」・「引込」の判断が難しい場合は、全て高圧に入力ください。

1条とは：電柱と電柱の間の電線1本のこと。

### 「高圧 単位」 入力例

高圧 単位

単位

低圧 単位

単位

引込 単位

単位

通信線 単位

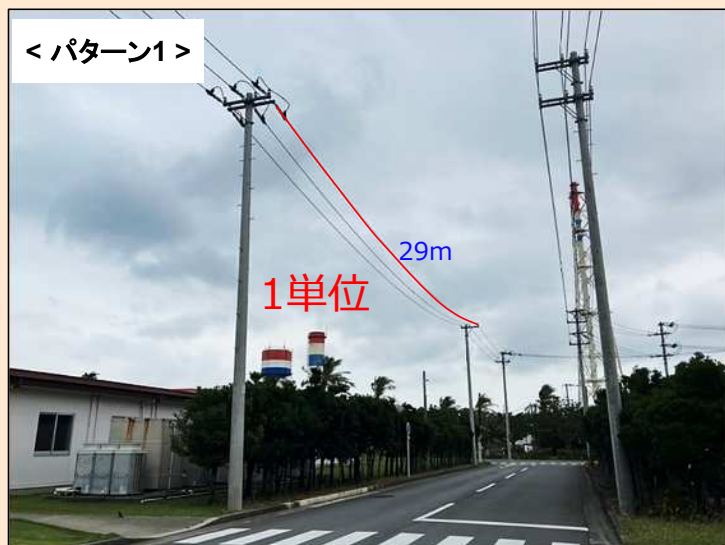
単位

変圧器・開閉器 個数

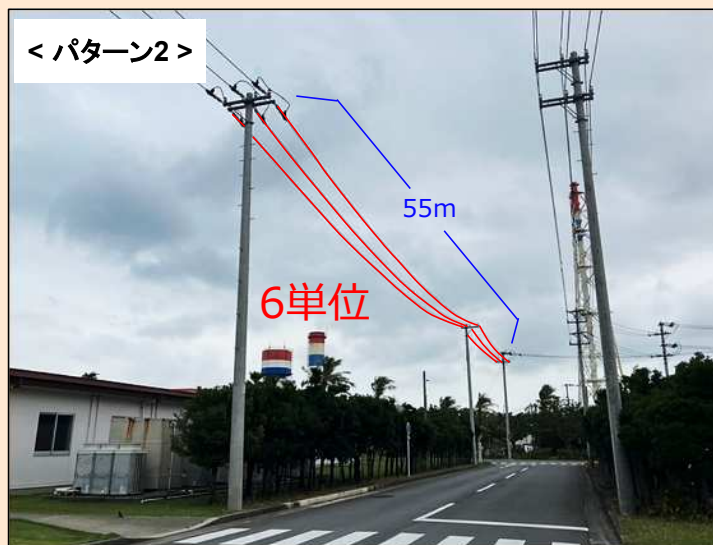
個

赤線：防護管の取付範囲を示しています。

<パターン1>



<パターン2>



1条あたり、30mで1単位となります。

30mまで：1単位

30m超過～60mまで：2単位

60m超過～90mまで：3単位

90m超過～120mまで：4単位

## 「低圧条数」における数量の入力例

※「高圧」・「低圧」・「引込」の判断が難しい場合は、全て高圧に単位を入力ください。

「低圧 単位」 入力例

入力の考えかたは、「高圧 単位」入力例と同様

高圧 単位

単位

低圧 単位

単位

引込 単位

単位

通信線 単位

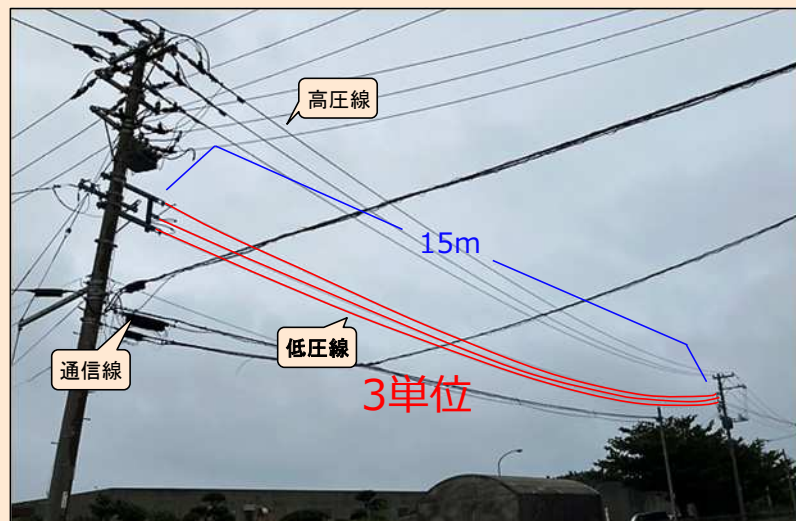
単位

変圧器・開閉器 個数

個



赤線：防護管の取付範囲を示しています。



1条あたり、30mで1単位となります。

30mまで : 1単位  
30m超過～60mまで : 2単位  
60m超過～90mまで : 3単位  
90m超過～120mまで : 4単位

1条あたり、30m以下で1単位であるため、  
電柱間の距離が短くても、  
3条取付希望の場合は3単位となる。

## 「引込 回線数」における数量の入力例

※「高圧」・「低圧」・「引込」の判断が難しい場合は、全て高圧に条数を入力ください。

「引込 単位」 入力例

1 回線(30m以下)ごとに 1 単位とします。30m超過(60m以下)は1回線ごとに2単位となります。

高圧 単位

単位

低圧 単位

単位

引込 単位

単位

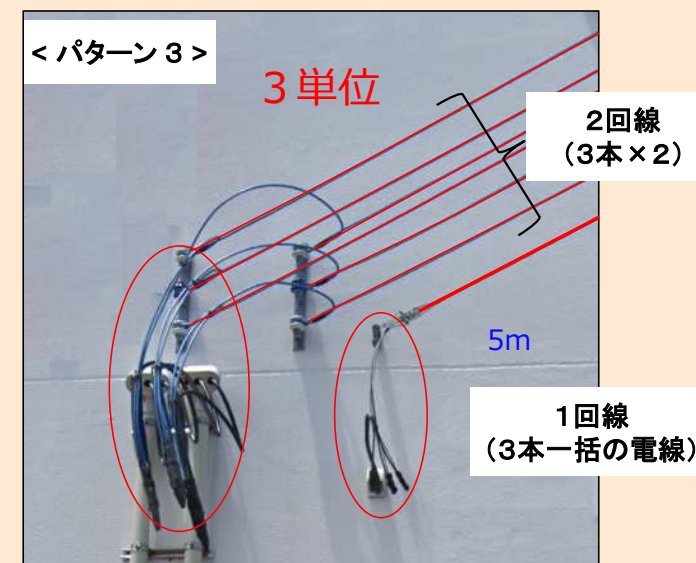
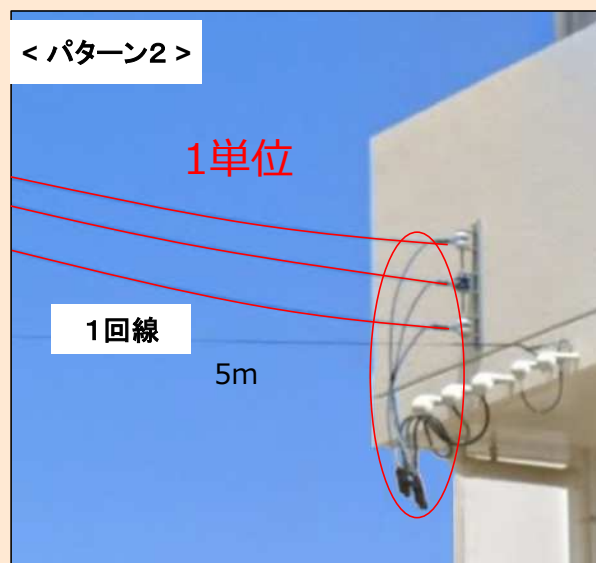
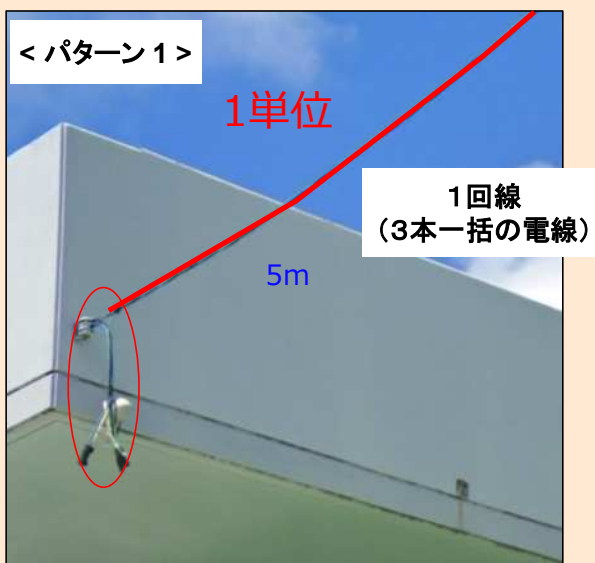
通信線 単位

単位

変圧器・開閉器 個数

個

赤線：防護管の取付範囲を示しています。



## 「通信線 本数」における数量の入力例

### 「通信線」 入力例

沖縄電力の通信線へ、防護管を取り付けたい場合の項目となります。  
ただし、通信線の大多数が沖縄電力以外の設備となります。その際は通信線の所有会社へお問い合わせください。

高圧 単位

単位

低圧 単位

単位

引込 単位

単位

通信線 単位

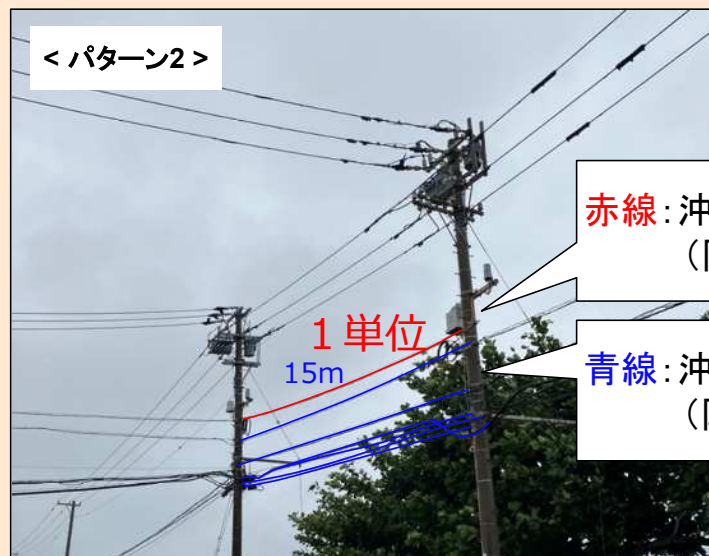
単位

変圧器・開閉器 個数

個

赤線：防護管の取付範囲を示しています。

<パターン2>



赤線：沖縄電力の通信線です。  
(防護管の取付可能)

青線：沖縄電力以外の通信線です。  
(防護管の取付不可能)

※上記の通り、通信線の大多数は沖縄電力以外の通信線となります。(沖縄電力の通信線が、そもそも電柱間に無い場合もございます。)

## 資材数量の入力例

### 「変圧器・開閉器 個数」入力例

「変圧器」と「開閉器」については、機器の個数で入力をお願いします。

高圧 単位	単位	低圧 単位	単位	引込 単位	単位	通信線 単位	単位	変圧器・開閉器 個数	個
-------	----	-------	----	-------	----	--------	----	------------	---

1 個における、基本的な防護可能範囲は下記の通りです。  
(現場の取付希望範囲によっては、下記範囲から一部省略して取付することもございます。)

< 変圧器 >

1 個



< 開閉器 >

1 個



< 複数個 >

2 個

変圧器

開閉器

「変圧器」と「開閉器」それぞれ防護管してほしい場合は、機器の合計個数を入力ください。

